

双极化波导探头

南京洛仑提供一系列为近场测量系统特殊设计的双线性极化、高性能的波导探头，其频率覆盖 12.0~40.0 GHz，典型增益值为 9 ± 2 dBi。

同时，根据您的需求，我们可为该系列探头提供灵活的定制服务。



产品特点

- 双线性极化
- 优异的交叉极化鉴别率
- 端口隔离度高
- 稳定的宽波束
- 主辐射方向范围内没有零点
- 探头与 AUT 低干扰

定制化服务

- 精密安装支架
- 精密极化对准辅助单元
- 探头长度
- 连接器类型
- 使用频率范围
- 涂层颜色

应用场景

- 近场测量系统
- 校准和极化参考

产品应用

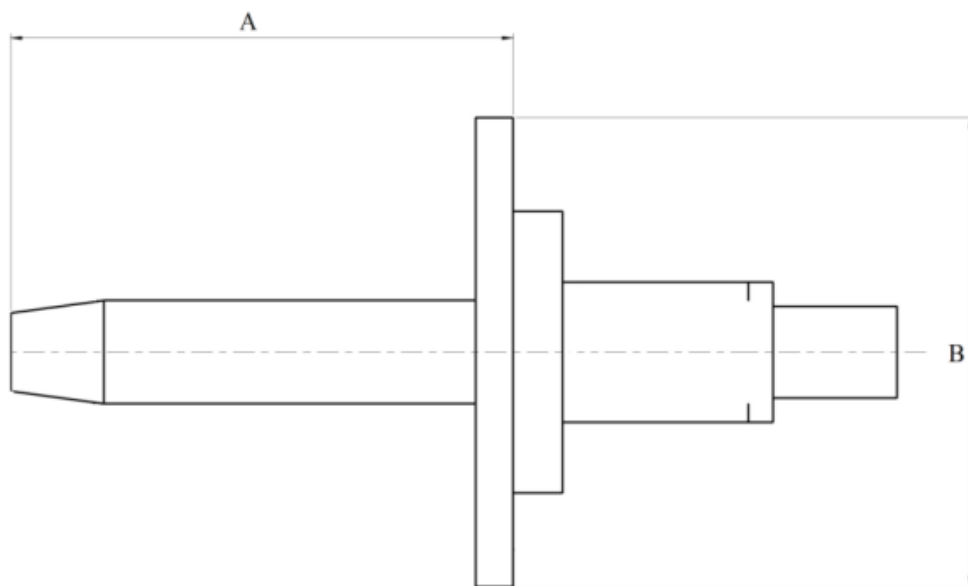
- 5G 空口 OTA 测试
- 相控阵测试
- 卫星天线测试
- 通用天线测试
- 天线罩测试
- 无线通信

客户案例

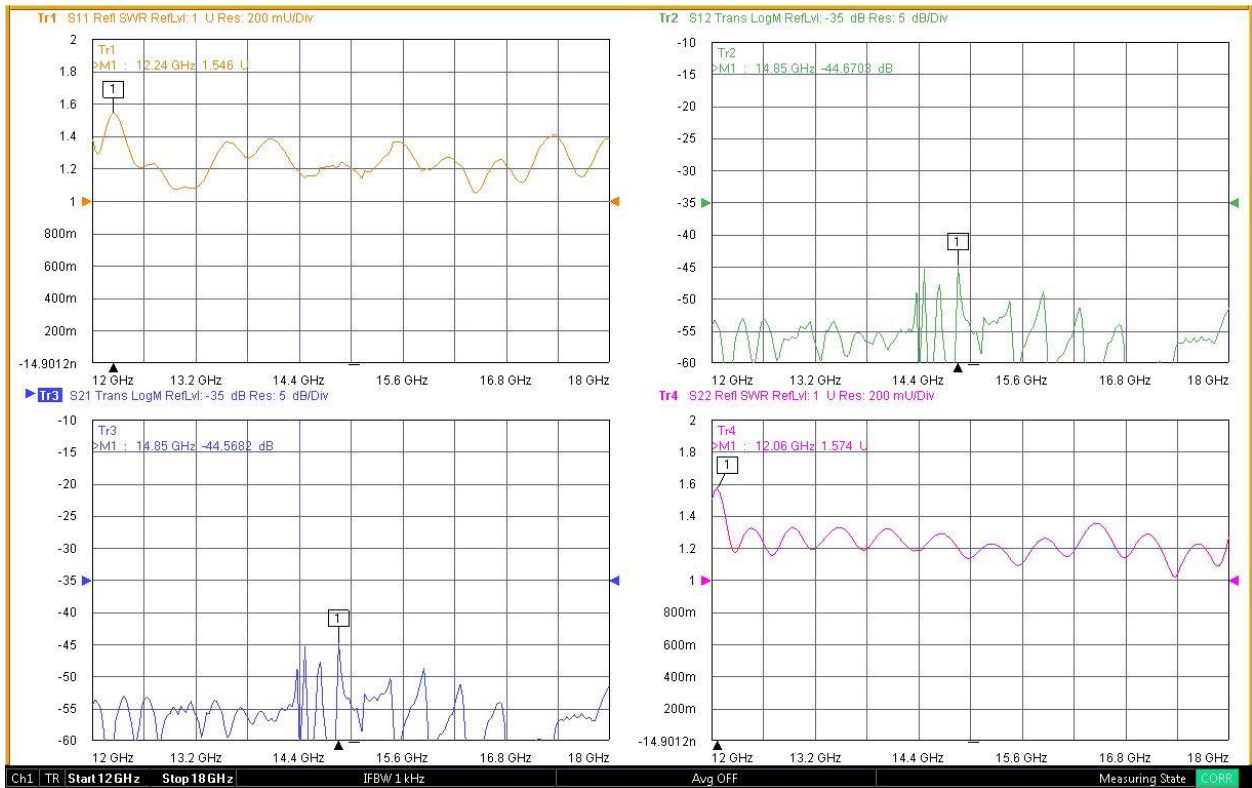
- 航天五院 504 所
- 航天九院 704 所
- 航天三院 35 所
- 捷普 (Jabil)

典型产品规格

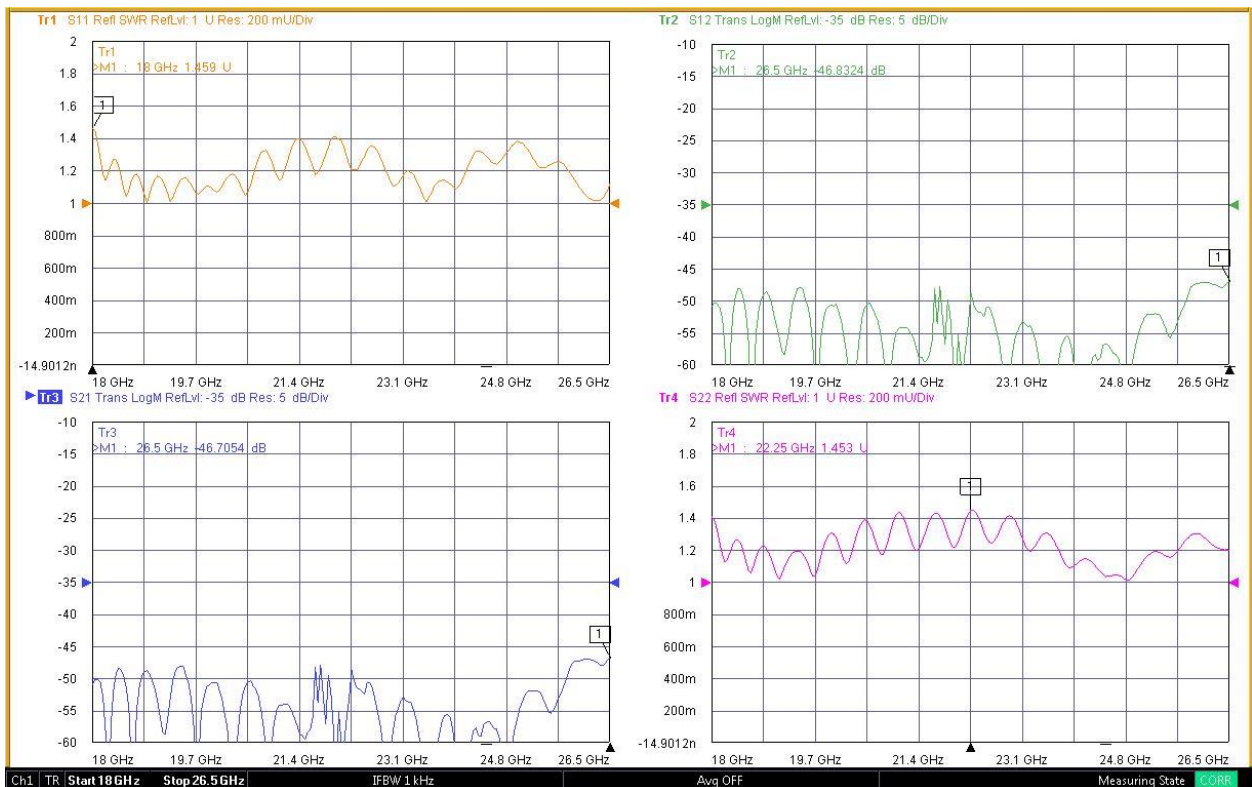
型号	ANTP02-0140S-X-131	ANTP02-0220S-X-131	ANTP02-0320K-X-131
频率范围	12~18 GHz	18~26.5 GHz	26.5~40 GHz
极化方式	双线性极化	双线性极化	双线性极化
增益	9±2 dBi	9±2 dBi	9±2 dBi
电压驻波比 (VSWR)	≤ 1.8	≤ 1.8	≤ 1.8
回波损耗	≤ -10.9 dB	≤ -10.9 dB	≤ -10.9 dB
端口隔离度	≥ 35 dB	≥ 35 dB	≥ 35 dB
交叉极化鉴别率	≥ 30 dB	≥ 30 dB	≥ 30 dB
信道失衡度	≤ 0.5 dB	≤ 0.5 dB	≤ 0.5 dB
射频接口	SMA-K	SMA-K	2.92-K
阻抗	50 Ω	50 Ω	50 Ω
材质	铝	铝	铝
外观颜色	蓝色	蓝色	蓝色
尺寸 (A*B)	131*75 mm	131*75 mm	81*75 mm



产品实测数据

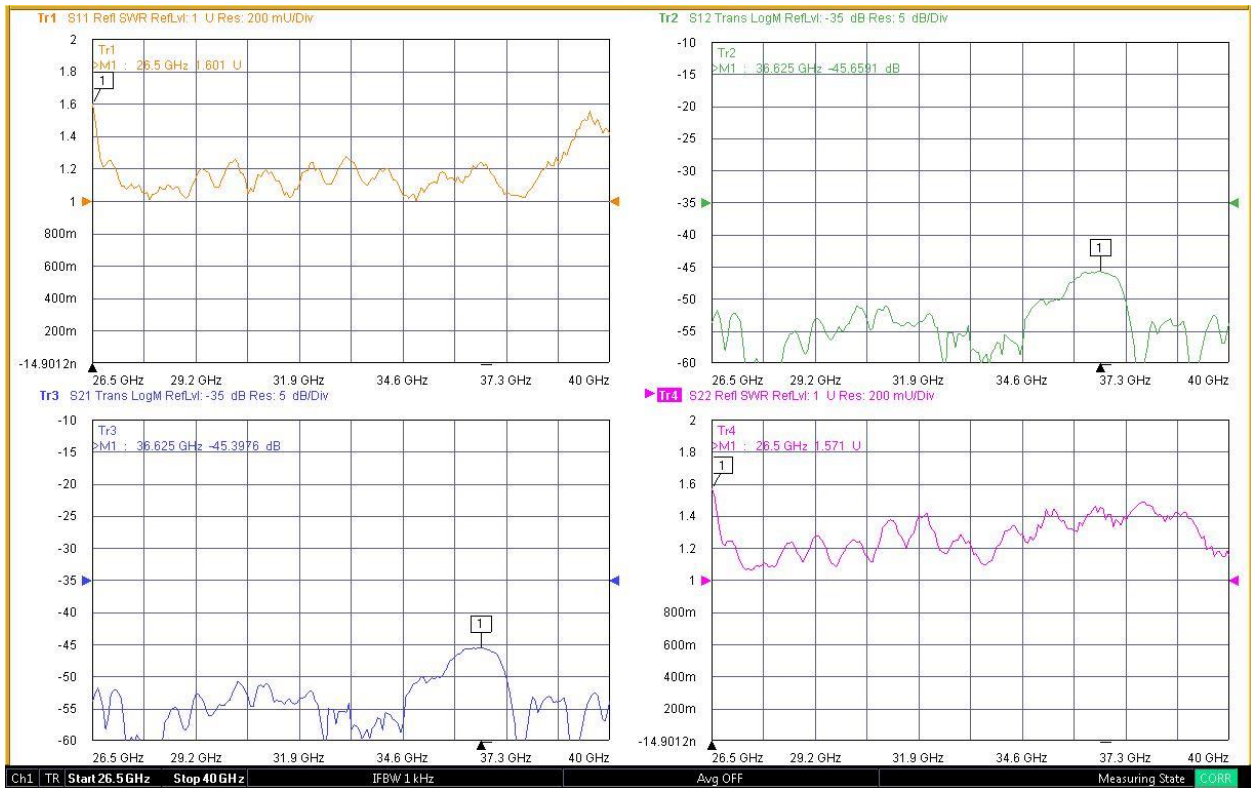


ANTP02-0140S-X-131 S 参数



ANTP02-0220S-X-131 S 参数

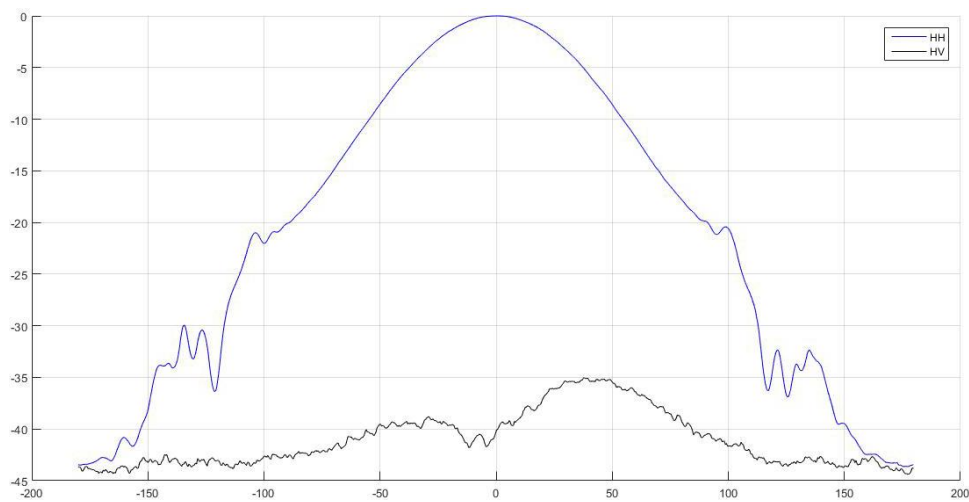
产品实测数据



ANTP02-0320K-X-131 S 参数

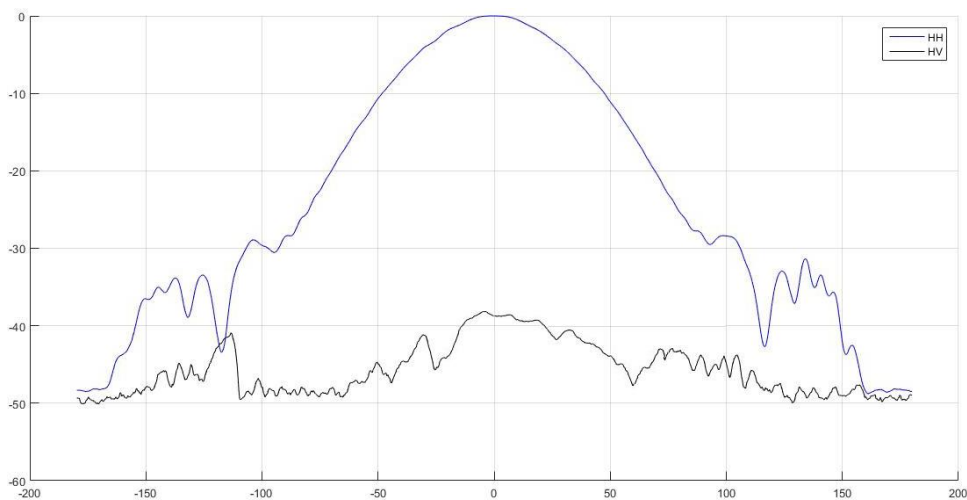


探头方向图的具体性能直接影响到探头在测试中的实际表现。

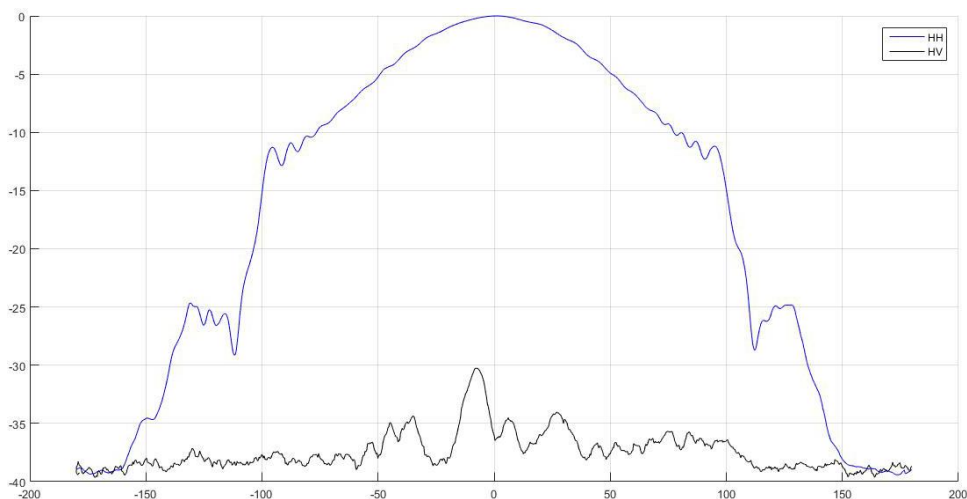


实测方向图 @ 12 GHz

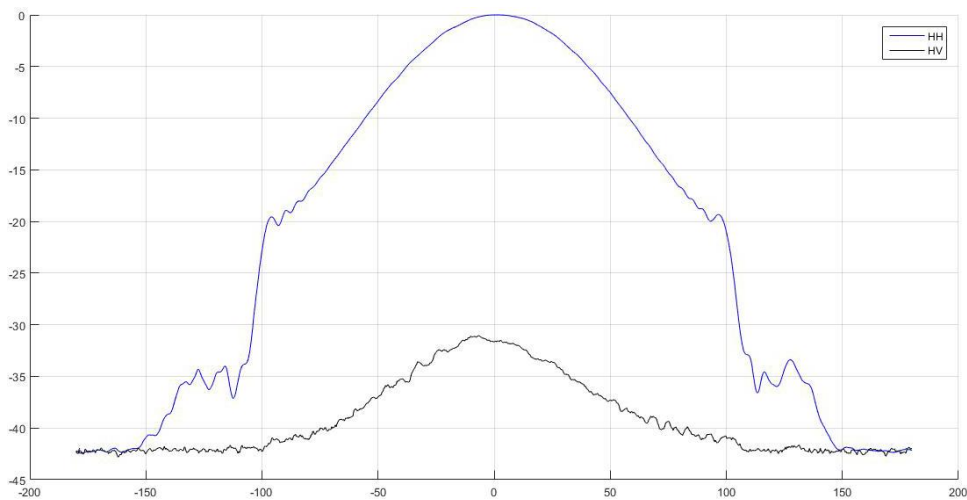
产品实测数据



实测方向图 @ 18 GHz



实测方向图 @ 26.5 GHz



实测方向图 @ 40 GHz